

ソニックプラスセンターのご利用方法

ソニックプラスセンターは「クイックピット」(即日取り付けに対応する専用工場)、「オンラインショップ*」(通信販売に対応したインターネット店舗)、「オンラインユーザーサポート*」(オンラインショップでの製品ご購入者を対象とした電話・メールによるご購入後90日間の問い合わせサービス)の3つの機能で、お客様からのニーズに柔軟にお応えします。

*「オンラインショップ」と「オンラインユーザーサポート」はソニックプラスセンター新潟が運営しています。またSonicPLUSの輸入車向け製品は通信販売を行っておりません。

[SonicPLUS 製品の購入と取り付けを希望されるお客様の場合]

① オンライン注文 & 取り付け予約

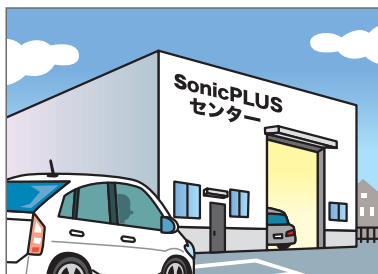


製品注文と同時に、または後日に取り付け予約カレンダーを見ながらご希望の日時を指定して予約完了。



安全運転でGO!

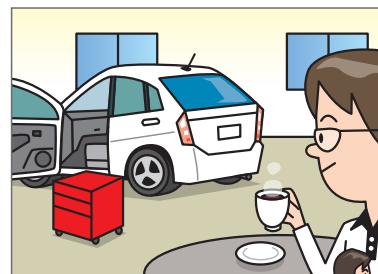
② 予約した日時に店舗へ



完全予約制だからスムーズ。予約した時刻の15分前までに愛車に乗ってお越しください。



③ クイックピットで即日取り付け

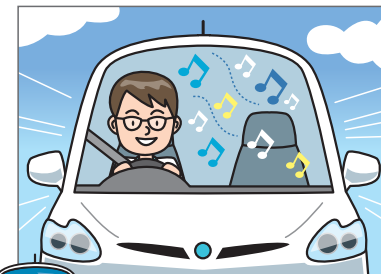


取り付けは数時間。作業を見ながらお待ちいただけるスペースもあり、無料のお飲み物を用意しています。



ありがとうございました!

④ 良い音を聴きながらご自宅へ



その日のうちに取り付け完了。新しいスピーカーを楽しみながら、安全運転でお帰りください。

[SonicPLUS 製品の購入のみを希望されるお客様の場合] (ソニックプラスセンター新潟が運営)

① オンラインで製品を購入

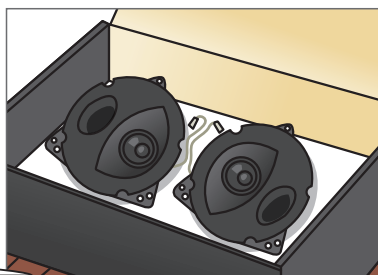


ご希望のSonicPLUS製品をインターネットで注文。専門店だから常に豊富な在庫を確保しています。



在庫があるから迅速出荷!

② 宅配便で商品をお届け



原則としてご注文(入金確認)の翌営業日に出荷。欲しいときに欲しいタイミングでお届けします。



③ ご希望の取り付け方法で



お届けしたSonicPLUSの取り付けはご自身で、またはお知り合いのショップで。愛車を傷めないよう注意してくださいね。



困ったときは?

④ 頼りになるユーザーサポート



取り付けや使用方法に迷っても安心。ご購入後90日間、電話・メールでのご質問に専任担当がお答えします。